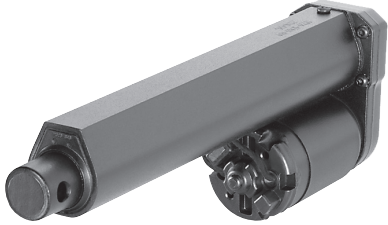


Electrak® 1 S – 技术参数



标准特点和优势

- 结构非常紧凑，重量轻
- 集成行程末端限位开关
- 耐腐蚀外壳
- 自锁Acme梯形丝杠传动系统
- 免维护
- 替换相应规格气缸和液压缸的理想方案

通用规格

丝杠类型	Acme梯形丝杠
螺母类型	Acme梯形螺母
手动操作	否
防旋转	否
静态负载保持制动	否（自锁定）
安全功能	行程末端限位开关 电机自动复位热开关
电气连接	带连接器的飞线
符合认证	CE

兼容控制器

请访问www.thomsonlinear.com/cs联系客户支持部门

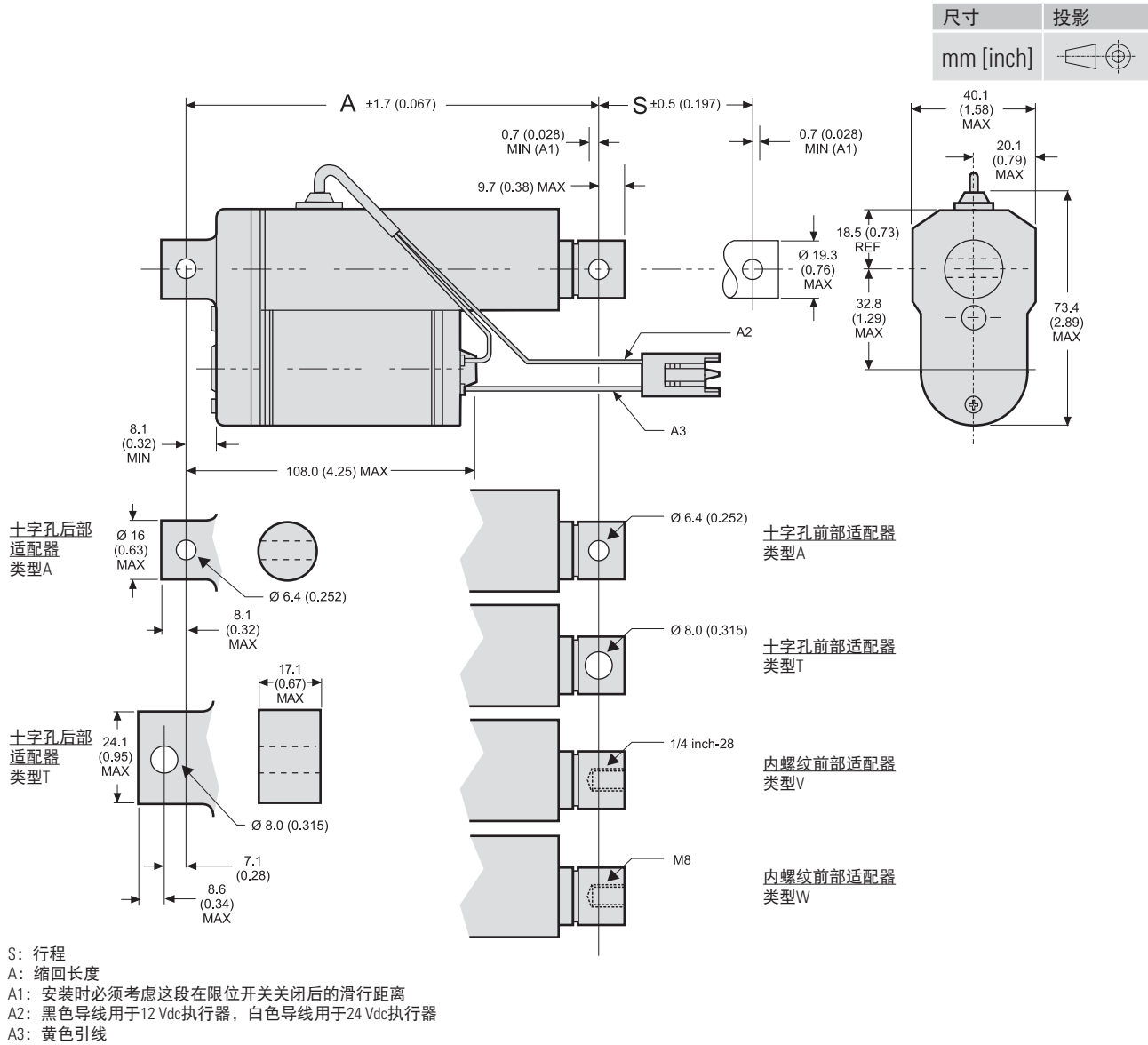
Electrak[®] 1 S – 技术参数

性能规格		
最大静态负载 ⁽¹⁾	[N (lbf)]	1300 (300)
最大动态负载 (Fx)	[N (lbf)]	
Sxx -09A04		110 (25)
Sxx -09A08		225 (50)
Sxx -17A08		340 (75)
Sxx -17A16		340 (75)
速度 @ 空载/满载	[mm/s (in/s)]	
Sxx -09A04		78/64 (3.1/2.5)
Sxx -09A08		39/29 1.5/1.1)
Sxx -17A08		21/16 (0.8/0.6)
Sxx -17A16		10/8 (0.4/0.3)
最小订购行程 (S) 长度	[in]	1
最大订购行程 (S) 长度	[in]	8
订购行程长度增量	[in]	1
工作温度限值	[°C (F)]	-25 – 65 (-13 – 150)
满载占空比 @ 25 °C (77 °F)	[%]	25
最大轴向间隙	[mm (in)]	0.9 (0.04)
抑制扭矩	[Nm (lbf-in)]	2.3 (1.7)
防护等级 - 静态		IP66
耐盐雾性	[h]	96

(1) 完全缩回行程的最大静态负载

电气规格		
可用输入电压 ⁽¹⁾	[Vdc]	12, 24
输入电压允差	[%]	± 10
电流消耗 @ 空载/满载	[A]	
S12 -09A04		0.8/3.8
S12 -09A08		0.8/4.4
S12 -17A08		0.8/4.1
S12 -17A16		0.8/3.8
S24 -09A04		0.4/1.6
S24 -09A08		0.4/2.0
S24 -17A08		0.4/1.9
S24 -17A16		0.4/1.6
电机引线长度	[mm (in)]	100 (4)
电机引线横截面积	[mm ² (AWG)]	1 (18)

Electrak® 1 S – 尺寸



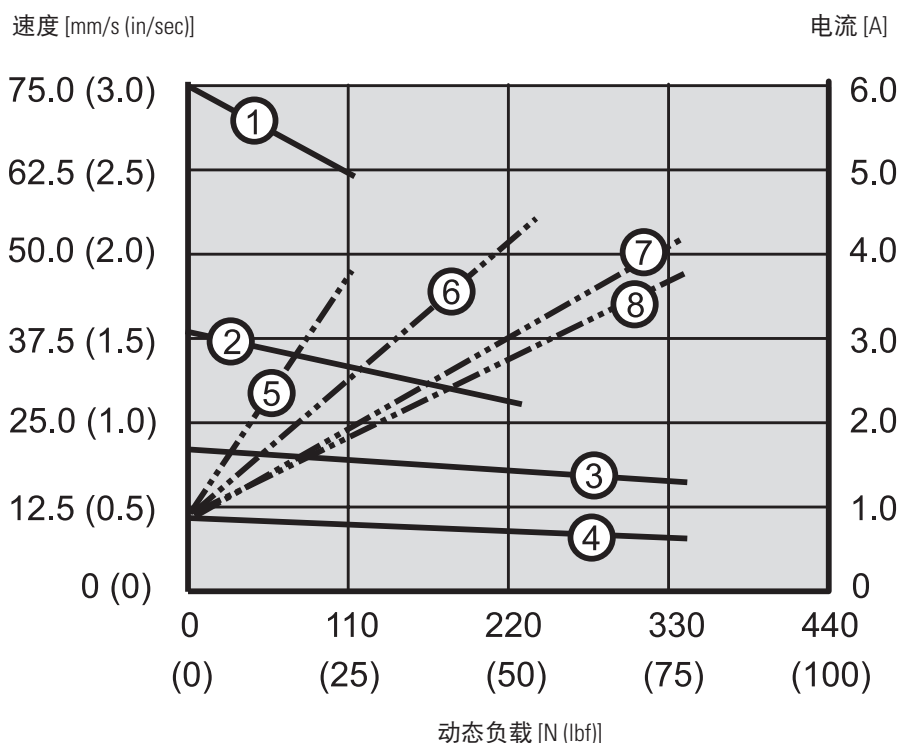
行程，缩回长度和重量关系

订购行程 (S)	[in]	1	2	3	4	5	6	8
电机过冲*	[mm]	21	46	72	97	122	148	199
	[in]	0.82	1.82	2.82	3.82	4.82	5.82	7.82
缩回长度 (A)	[mm]	135	160	185	211	236	262	312
	[in]	5.3	6.3	7.3	8.3	9.3	10.3	12.3
重量	[kg]	0.52	0.54	0.60	0.64	0.66	0.68	0.74
	[lbf]	1.15	1.20	1.35	1.40	1.45	1.50	1.60

* 当内部限位开关切断电机电源时，会发生电机过冲。然后，安装必须允许伸缩管在机械锁定之前超过该位置至少滑动0.7毫米（0.028英寸），然后才能进一步移动（距离A1）。如果没有机械闭锁，伸缩管滑动距离将取决于负载。空载意味着最长的滑动距离，同时负载越高，滑动距离越短。准确的滑动距离取决于负载，负载作用的方向（推或拉），执行器的安装方向，以及导轨或其他装置对系统的任何额外摩擦，并且必须根据情况具体分析。

Electrak® 1 S – 性能图表

速度和电流 vs. 负载12 Vdc型号



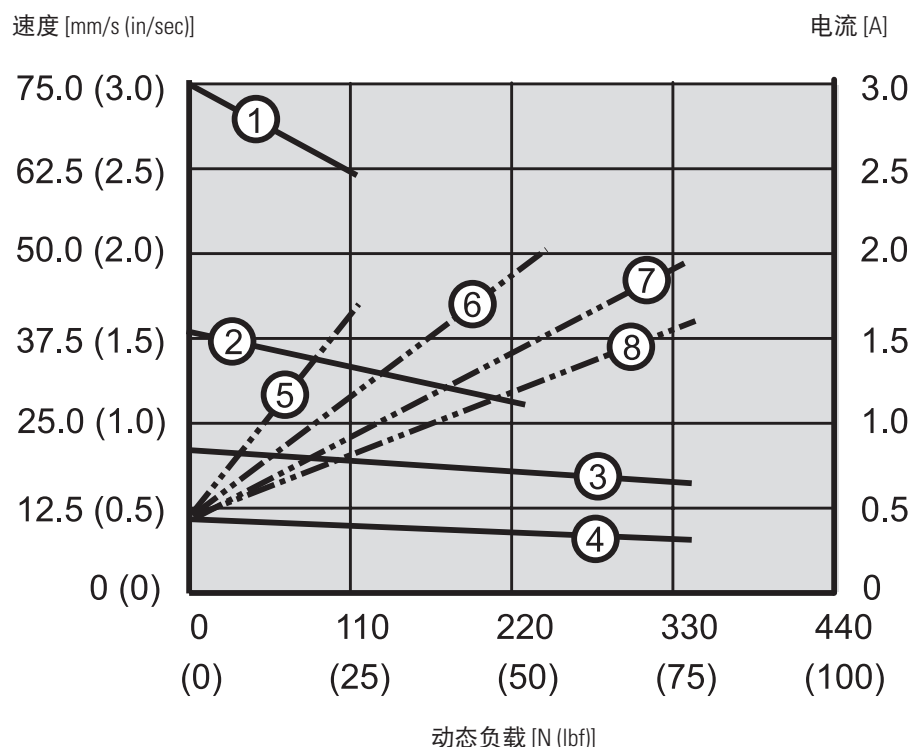
速度

- 1: S12-09A04 (110 N (25 lbf))
- 2: S12-09A08 (225 N (50 lbf))
- 3: S12-17A08 (340 N (75 lbf))
- 4: S12-17A16 (340 N (75 lbf))

电流

- 5: S12-09A04 (110 N (25 lbf))
- 6: S12-09A08 (225 N (50 lbf))
- 7: S12-17A08 (340 N (75 lbf))
- 8: S12-17A16 (340 N (75 lbf))

速度和电流 vs. 负载24 Vdc型号



速度

- 1: S24-09A04 (110 N (25 lbf))
- 2: S24-09A08 (225 N (50 lbf))
- 3: S24-17A08 (340 N (75 lbf))
- 4: S24-17A16 (340 N (75 lbf))

电流

- 5: S24-09A04 (110 N (25 lbf))
- 6: S24-09A08 (225 N (50 lbf))
- 7: S24-17A08 (340 N (75 lbf))
- 8: S24-17A16 (340 N (75 lbf))

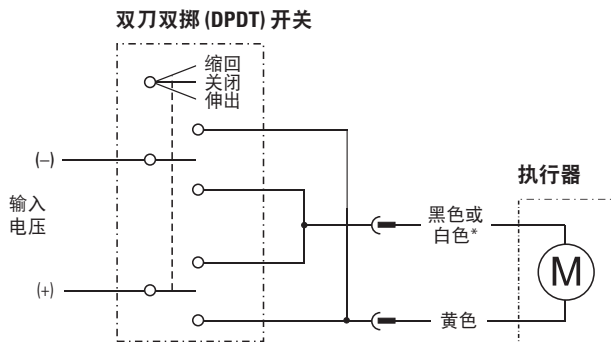
Electrak® 1 S – 订购代码

订购代码						
1	2	3	4	5	6	7
S12	C	09A04	04	C	A	A
<p>1. 型号和输入电压 S12 = Electrak 1, 12 Vdc S24 = Electrak 1, 24 Vdc</p> <p>2. CE认证 - = 否 C = 是</p> <p>3. 动态负载能力、丝杠类型和最大速度 09A04 = 110 N (25 lbf), Acme梯形, 75 mm/s (3 in/s) 09A08 = 225 N (50 lbf), Acme梯形, 45 mm/s (1.8 in/s) 17A08 = 340 N (75 lbf), Acme梯形, 26 mm/s (1 in/s) 17A16 = 340 N (75 lbf), Acme梯形, 16 mm/s (0.6 in/s) ⁽¹⁾</p> <p>4. 订购行程长度 01 = 1英寸 (25.4 mm) 02 = 2英寸 (50.8 mm) 03 = 3英寸 (76.2 mm) 04 = 4英寸 (101.6 mm) 05 = 5英寸 (127.0 mm) 06 = 6英寸 (152.4 mm) 08 = 8英寸 (203.2 mm)</p>			<p>5. 连接器选件 C = Packard Electric Pac-Con</p> <p>6. 前部适配器选件 A = 0.25英寸十字孔 T = 8 mm十字孔 V = 1/4英寸-28内螺纹 W = M8内螺纹</p> <p>7. 后部适配器选件 A = 0.25英寸十字孔 T = 8 mm十字孔</p> <p>(1) 不适用于6或8英寸行程。</p>			

Electrak[®] 1 S – 电气连接

无选件

执行器电源电压	[Vdc]	
S12		12
S24		24



* 黑色用于12 Vdc电源电压
白色用于24 Vdc电源电压

连接黄色导线到正极，黑色或白色导线到负极，执行器伸出。改变极性，执行器缩回。执行器应当通过客户提供的电路内熔断器（6A用于12 Vdc，3A用于24 Vdc）进行过载保护。

Electrak® 1 SP – 技术参数



标准特点和优势

- 结构非常紧凑，重量轻
- 集成10 kOhm电位计反馈
- 耐腐蚀外壳
- 自锁Acme梯形丝杠传动系统
- 免维护
- 内部受限延长管
- 替换相应规格气缸和液压缸的理想方案

通用规格

丝杠类型	Acme梯形丝杠
螺母类型	Acme梯形螺母
手动操作	否
防旋转	否
静态负载保持制动	否（自锁定）
安全功能	电机自动复位热开关
电气连接	带连接器的飞线连接到电机，带飞线的电缆连接到电位计
符合认证	CE

兼容控制器

请访问www.thomsonlinear.com/cs联系客户支持部门

Electrak[®] 1 SP- 技术参数

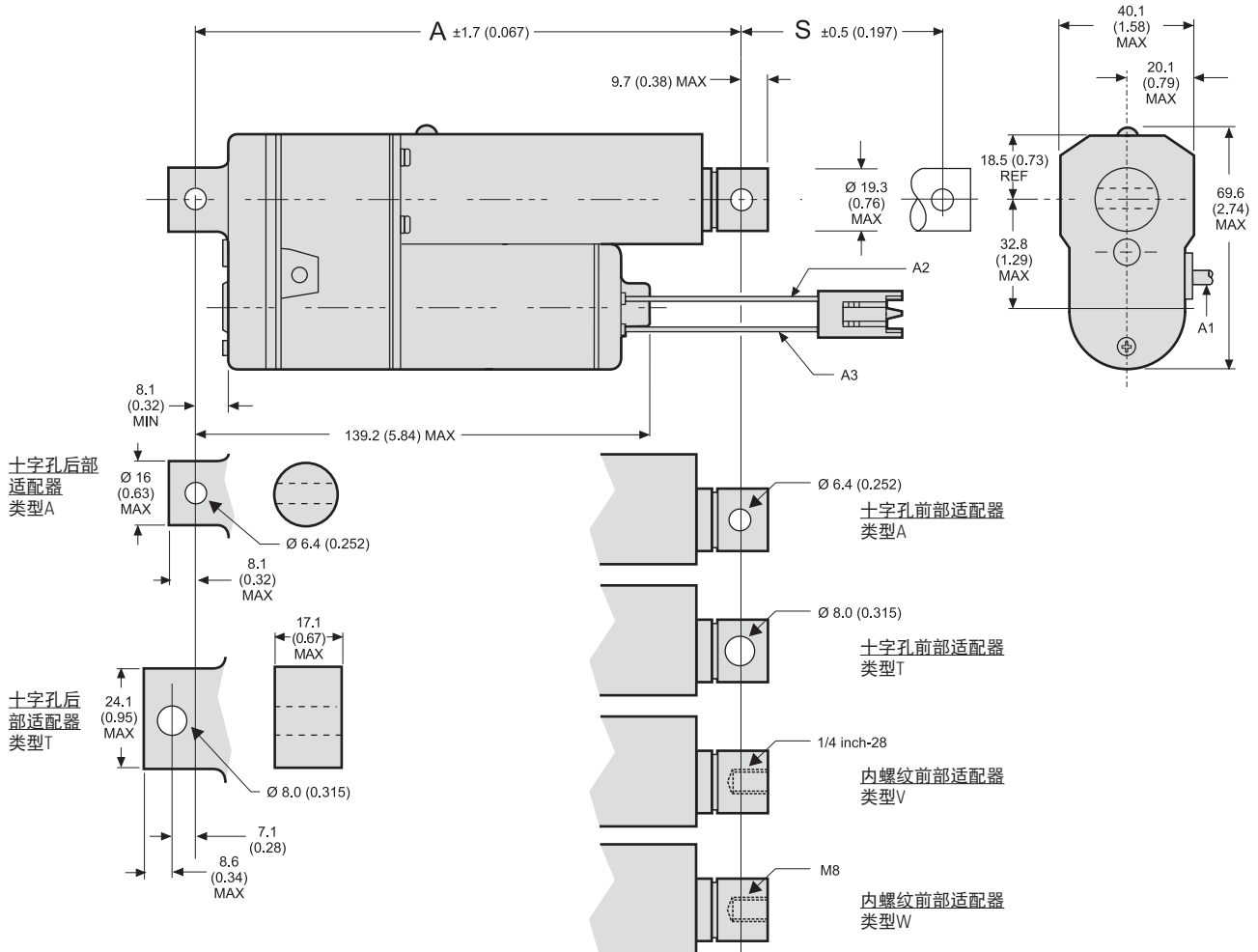
性能规格		
最大静态负载 ⁽¹⁾	[N (lbf)]	1300 (300)
最大动态负载 (Fx)	[N (lbf)]	
SPxx -09A04		110 (25)
SPxx -09A08		225 (50)
SPxx -17A08		340 (75)
SPxx -17A16		340 (75)
速度 @ 空载/满载	[mm/s (in/s)]	
SPxx -09A04		78/64 (3.1/2.5)
SPxx -09A08		39/29 1.5/1.1)
SPxx -17A08		21/16 (0.8/0.6)
SPxx -17A16		10/8 (0.4/0.3)
最小订购行程 (S) 长度	[in]	1
最大订购行程 (S) 长度	[in]	8
订购行程长度增量	[in]	1
工作温度限值	[°C (F)]	-25 – 65 (-13 – 150)
满载占空比 @ 25 °C (77 °F)	[%]	25
最大轴向间隙	[mm (in)]	0.9 (0.04)
抑制扭矩	[Nm (lbf-in)]	2.3 (1.7)
防护等级 - 静态		IP66
耐盐雾性	[h]	96

(1) 完全缩回行程的最大静态负载

电气规格		
可用输入电压 ⁽¹⁾	[Vdc]	12, 24
输入电压允差	[%]	± 10
电流消耗 @ 空载/满载	[A]	
SP12 -09A04		0.8/3.8
SP12 -09A08		0.8/4.4
SP12 -17A08		0.8/4.1
SP12 -17A16		0.8/3.8
SP24 -09A04		0.4/1.6
SP24 -09A08		0.4/2.0
SP24 -17A08		0.4/1.9
SP24 -17A16		0.4/1.6
电机引线长度	[mm (in)]	100 (4)
电机引线横截面积	[mm ² (AWG)]	1 (18)
电位计电缆长度	[mm (in)]	635 (25)
电位计电缆直径	[mm (in)]	5 (0.2)
电机电缆引线横截面积	[mm ² (AWG)]	0.5 (20)

Electrak® 1 SP – 尺寸

尺寸	投影
mm [inch]	



- S: 行程
A: 缩回长度
A1: 电缆用于电位计反馈, 长度 = 635 mm (25 inch)
A2: 黑色导线用于12 Vdc执行器, 白色导线用于24 Vdc执行器
A3: 黄色引线

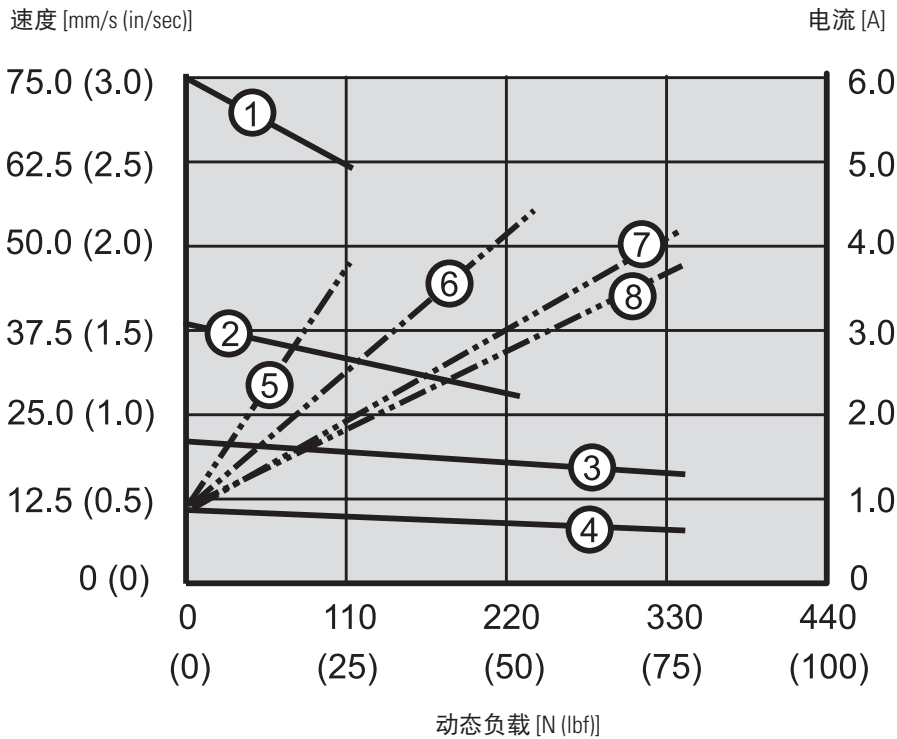
行程, 缩回长度和重量关系

订购行程	[in]	1	2	3	4	5	6*	8
实际最大长度 (S)	[mm]	29	59	88	117	147	176	235
	[in]	1.2	2.3	3.5	4.6	5.8	6.9	9.2
缩回长度 (A)	[mm]	170	198	226	254	282	310	366
	[in]	6.7	7.8	8.9	10.0	11.1	12.2	14.4
重量	[kg]	0.50	0.55	0.60	0.65	0.70	0.75	0.85
	[lbf]	1.1	1.2	1.3	1.4	1.5	1.6	1.8

* 6英寸以上的长度不适用于SPxx-17A16

Electrak® 1 SP – 性能图表

速度和电流 vs. 负载12 Vdc型号



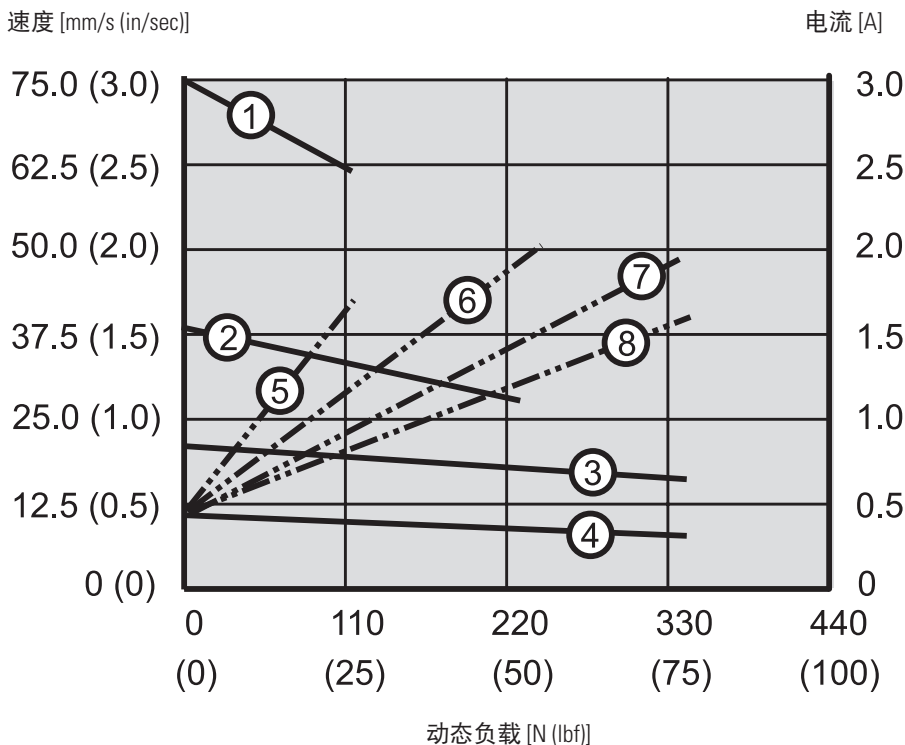
速度

- 1: SP12-09A04 (110 N (25 lbf))
- 2: SP12-09A08 (225 N (50 lbf))
- 3: SP12-17A08 (340 N (75 lbf))
- 4: SP12-17A16 (340 N (75 lbf))

电流

- 5: SP12-09A04 (110 N (25 lbf))
- 6: SP12-09A08 (225 N (50 lbf))
- 7: SP12-17A08 (340 N (75 lbf))
- 8: SP12-17A16 (340 N (75 lbf))

速度和电流 vs. 负载24 Vdc型号



速度

- 1: SP24-09A04 (110 N (25 lbf))
- 2: SP24-09A08 (225 N (50 lbf))
- 3: SP24-17A08 (340 N (75 lbf))
- 4: SP24-17A16 (340 N (75 lbf))

电流

- 5: SP24-09A04 (110 N (25 lbf))
- 6: SP24-09A08 (225 N (50 lbf))
- 7: SP24-17A08 (340 N (75 lbf))
- 8: SP24-17A16 (340 N (75 lbf))

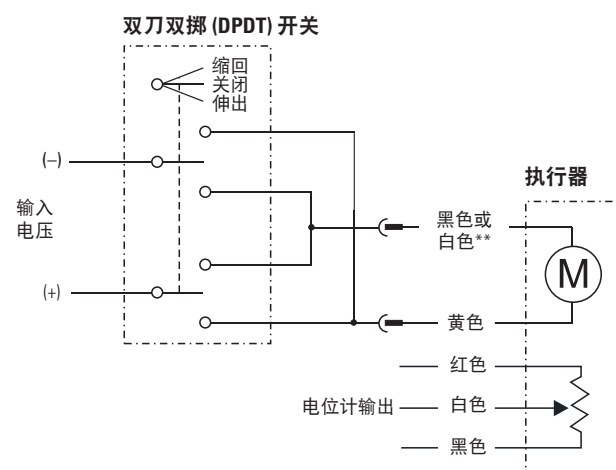
Electrak® 1 SP – 订购代码

订购代码						
1	2	3	4	5	6	7
SP12	C	09A04	04	C	A	A
1. 型号和输入电压 SP12 = Electrak 1, 电位计反馈, 12 Vdc SP24 = Electrak 1, 电位计反馈, 24 Vdc			5. 连接器选件 C = Packard Electric Pac-Con I = AMP Superseal 2针 J = AMP Superseal 5针			
2. CE认证 - = 否 C = 是			6. 前部适配器选件 A = 0.25英寸十字孔 T = 8 mm十字孔 V = 1/4英寸-28内螺纹 W = M8内螺纹			
3. 动态负载能力、丝杠类型和最大速度 09A04 = 110 N (25 lbf), Acme梯形, 75 mm/s (3 in/s) 09A08 = 225 N (50 lbf), Acme梯形, 45 mm/s (1.8 in/s) 17A08 = 340 N (75 lbf), Acme梯形, 26 mm/s (1 in/s) 17A16 = 340 N (75 lbf), Acme梯形, 16 mm/s (0.6 in/s) ⁽¹⁾			7. 后部适配器选件 A = 0.25英寸十字孔 T = 8 mm十字孔			
4. 订购行程长度 01 = 1英寸 (25.4 mm) 02 = 2英寸 (50.8 mm) 03 = 3英寸 (76.2 mm) 04 = 4英寸 (101.6 mm) 05 = 5英寸 (127.0 mm) 06 = 6英寸 (152.4 mm) 08 = 8英寸 (203.2 mm)			(1) 不适用于6或8英寸行程。			

Electrak[®] 1 SP – 电气连接

无选件		
执行器电源电压	[Vdc]	
SP12		12
SP24		24
电位计类型		绕线
电位计电阻	[kOhm]	10
电位计最大输入电压	[Vdc]	32
电位计最大功率	[W]	1.5
电阻偏差	[%]	5
电位计线性度	[%]	± 0.25
电位计输出分辨率	[ohm/mm]	
行程1 - 2英寸		94.0
行程3 - 4英寸		47.0 (63.0) *
行程5 - 6英寸		31.5
行程8英寸		??

* 所有行程长度的电阻值均为47 ohm/mm，只有SPxx-17A16 04（4英寸行程）是63 ohm/mm



** 黑色用于12 Vdc电源电压
白色用于24 Vdc电源电压

连接黄色导线到正极，黑色或白色导线到负极，执行器伸出。改变极性，执行器缩回。当执行器完全伸出时，电位计输出白色与红色导线间的电阻必须是0 ohm。执行器应当通过客户提供的电路内熔断器（6A用于12 Vdc，3A用于24 Vdc）进行过载保护。